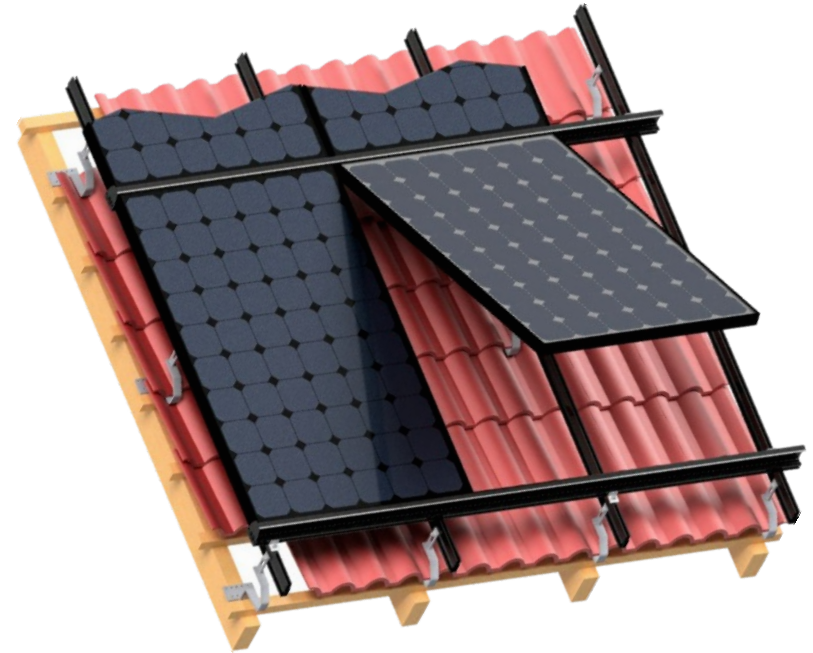


Modul-Klemmen



Einlegeschiene

Das Einlegesystem hat eine ganze Reihe von Vorteilen:

Beim Einlegesystem werden die Module nicht mit Klemmen an den Montageschienen befestigt. Vielmehr legt der Handwerker die Paneele, wie der Name schon sagt, in ein spezielles U-Profil, die sogenannte Einlegeschiene, ein.

- Das gesamte System besteht aus einer Dachanbindung wie einem Dachhaken, an den senkrecht die gängigen Montageschienen befestigt werden..
- Im Vergleich zum normalen Kreuzschienenverbund ist das Einlegesystem wesentlich stabiler.
- Die Einlegeschienen halten die Module über die gesamte Rahmenbreite und nicht wie bei der Modulklemme nur punktuell.
- Alle Solar-Module werden mechanisch weniger belastet und vom Installateur „schwimmend“ verlegt..
- Ein Austausch von Modulen oder Arbeiten an dem Ziegeldach werden durch die Einlegeschienen unterstützt bzw. vereinfacht